



Kennziffer
C II 3 m
7/05

Statistische Berichte

Ernteberichterstattung über Obst in Bayern im Juli 2005

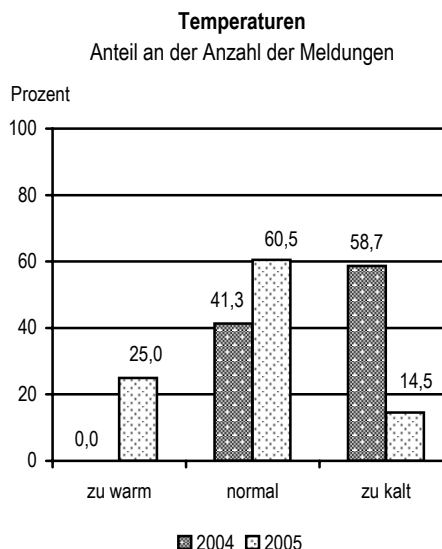
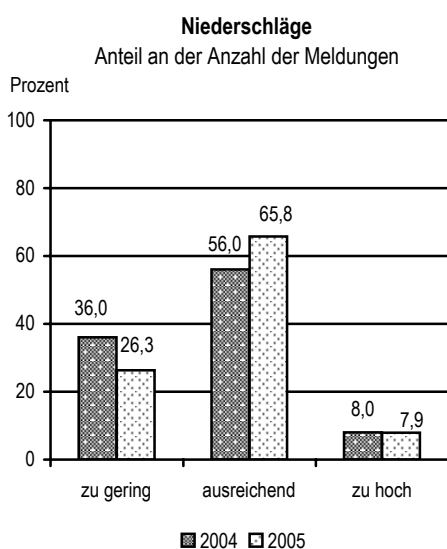
Ausgegeben im August 2005

1. Allgemeines

In der Berichtszeit, die vom 11. Juni bis 10. Juli dauerte, war es in den bayerischen Obstanbaugebieten oftmals noch sehr kühl, mitunter wurde sogar Frost gemeldet. Gebietsweise fielen ergebnisreiche Niederschläge, vor allem aus Franken wurde jedoch über Trockenheit berichtet.

Der Befall durch Pflanzenkrankheiten und tierische Schädlinge ging gegenüber der Vorperiode deutlich zurück und lag etwa auf dem Niveau des Vorjahres. Die Berichtersteller nannten vorwiegend Blattläuse und Kirschfruchtfliegen sowie Monilia, Schorf, Birnengitterrost und Schrotschußkrankheit.

Die folgenden Schaubilder zeigen die Niederschläge und den Temperaturverlauf in den bayerischen Obstanbaugebieten während der Berichtszeit nach den Einstufungen der Sachverständigen im Vergleich zum Vorjahr:



Bestellnummer:
C23013 200503
Einzelpreis:
2,50 €

Herausgeber und Vertrieb:

Bayerisches Landesamt für Statistik und Datenverarbeitung, 80331 München, Neuhauser Straße 8

Telefon: 089 2119-205 Telefax: 089 2119-457 Internet: www.statistik.bayern.de

© Bayerisches Landesamt für Statistik und Datenverarbeitung, München, 2004

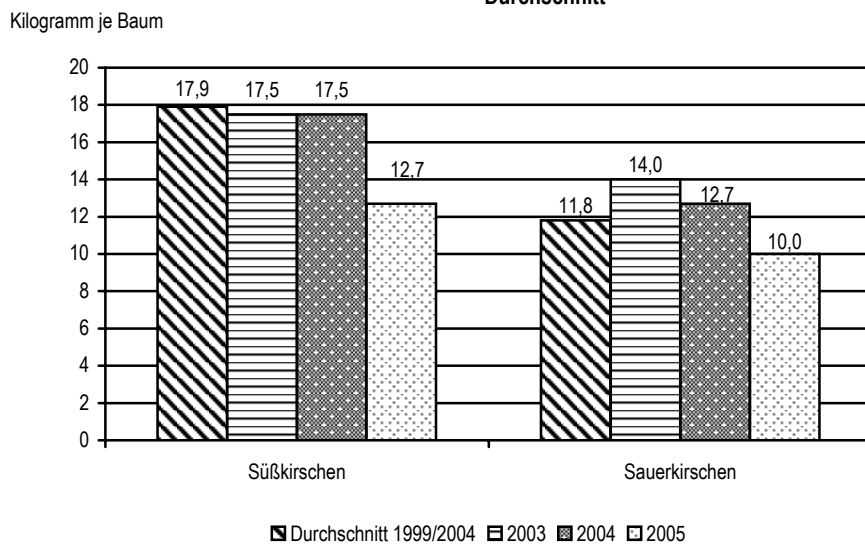
Für nichtgewerbliche Zwecke sind Vervielfältigung und unentgeltliche Verbreitung, auch auszugsweise, mit Quellenangabe gestattet.

Die Verbreitung auch auszugsweise, über elektronische Systeme/Datenträger bedarf der vorherigen Zustimmung.

Alle übrigen Rechte bleiben vorbehalten.

2. Endgültige Ertragsschätzungen bei Kirschen sowie bei Johannis- und Stachelbeeren im Juli 2005

Kirschenerträge in Bayern im Vergleich mit den Vorjahren und mit dem langjährigen Durchschnitt



Bei den Beerenobstarten Johannisbeeren und Stachelbeeren wurden Straucherträge von 2,6 bzw. 2,4 Kilogramm je Strauch (Vorjahr 2,8 bzw. 2,3) erzielt.

3. Ertragsvorschätzung von Kernobst, Pflaumen und Zwetschgen im Marktobstbau im Juli 2005

Obstart	Ertragfähige Bäume ¹⁾	Fläche in Hektar ¹⁾	Vorschätzung Juli 2005			Endgültiges Ergebnis 2004		
			Ertrag je Baum in kg	Flächenertrag in dt/ha	Erntemenge in dt	Ertrag je Baum in kg	Flächenertrag in dt/ha	Erntemenge in dt
Äpfel	X	1 197	X	203,0	243 030	X	327,8	392 469
Birnen	359 610	X	11,8	X	42 487	20,7	X	74 538
Pflaumen, Zwetschgen	202 539	X	13,3	X	26 851	25,6	X	51 943

¹⁾ Ergebnis der Obstanbauerhebung 2002.

ha = Hektar
dt = Dezentonnen
kg = Kilogramm

X = Tabellenfach gesperrt